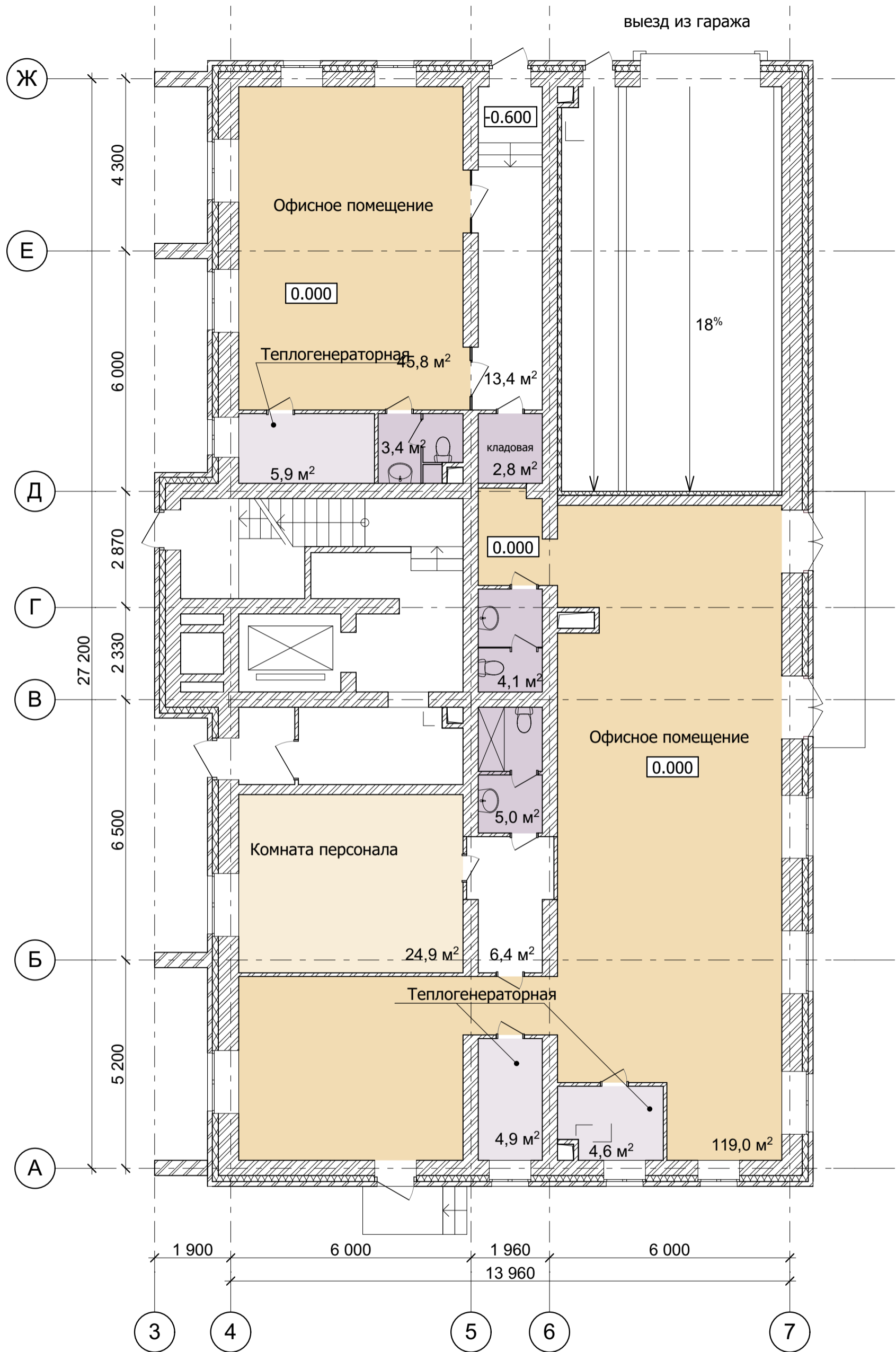


Количество машино-мест - 14

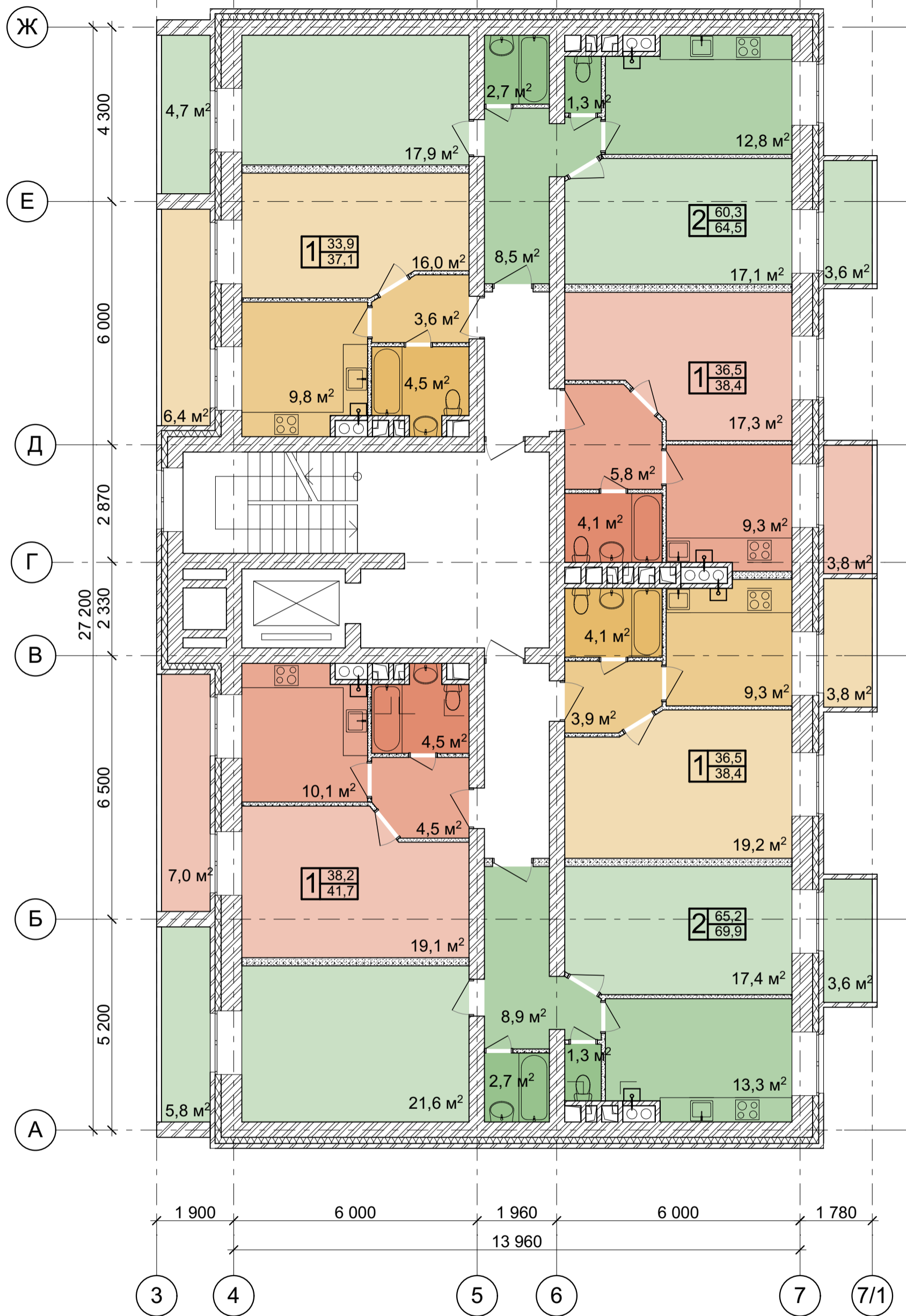
							Многоквартирный жилой дом со встроенными нежилыми помещениями на 1 этаже и подземной стоянкой по адресу: г. Калуга, ул. Пухова, дом 35		
Изм.	Кол.уч.	Лист	№ док.	Подпись	Дата		Стадия	Лист	Листов
							План подземного гаража		



Конструкция несущих, наружных стен:

1. силикатный кирпич - 510 мм
2. утеплитель - 100 мм.
3. воздушный зазор - 50 мм.
4. силикатный кирпич - 120 мм.

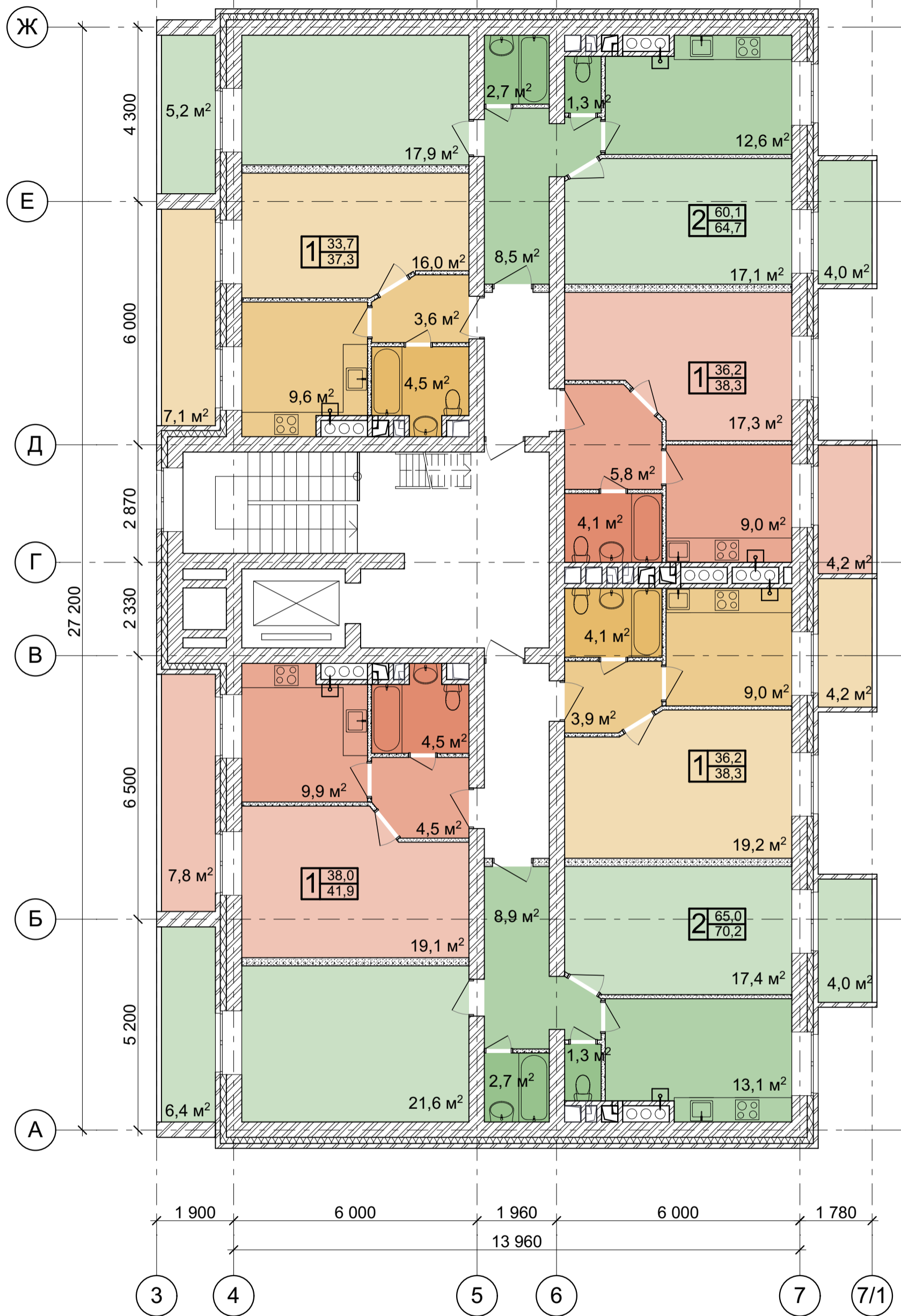
						Многоквартирный жилой дом со встроенными нежилыми помещениями на 1 этаже и подземной стоянкой по адресу: г. Калуга, ул. Пухова, дом 35		
Изм.	Кол.уч.	Лист	№ док.	Подпись	Дата	Стадия	Лист	Листов
План первого этажа								



5 квартир на этаже - 290 м²

Конструкция несущих, наружных стен:
 1. силикатный кирпич - 510 мм
 2. утеплитель - 100 мм.
 3. воздушный зазор - 50 мм.
 4. силикатный кирпич - 120 мм.

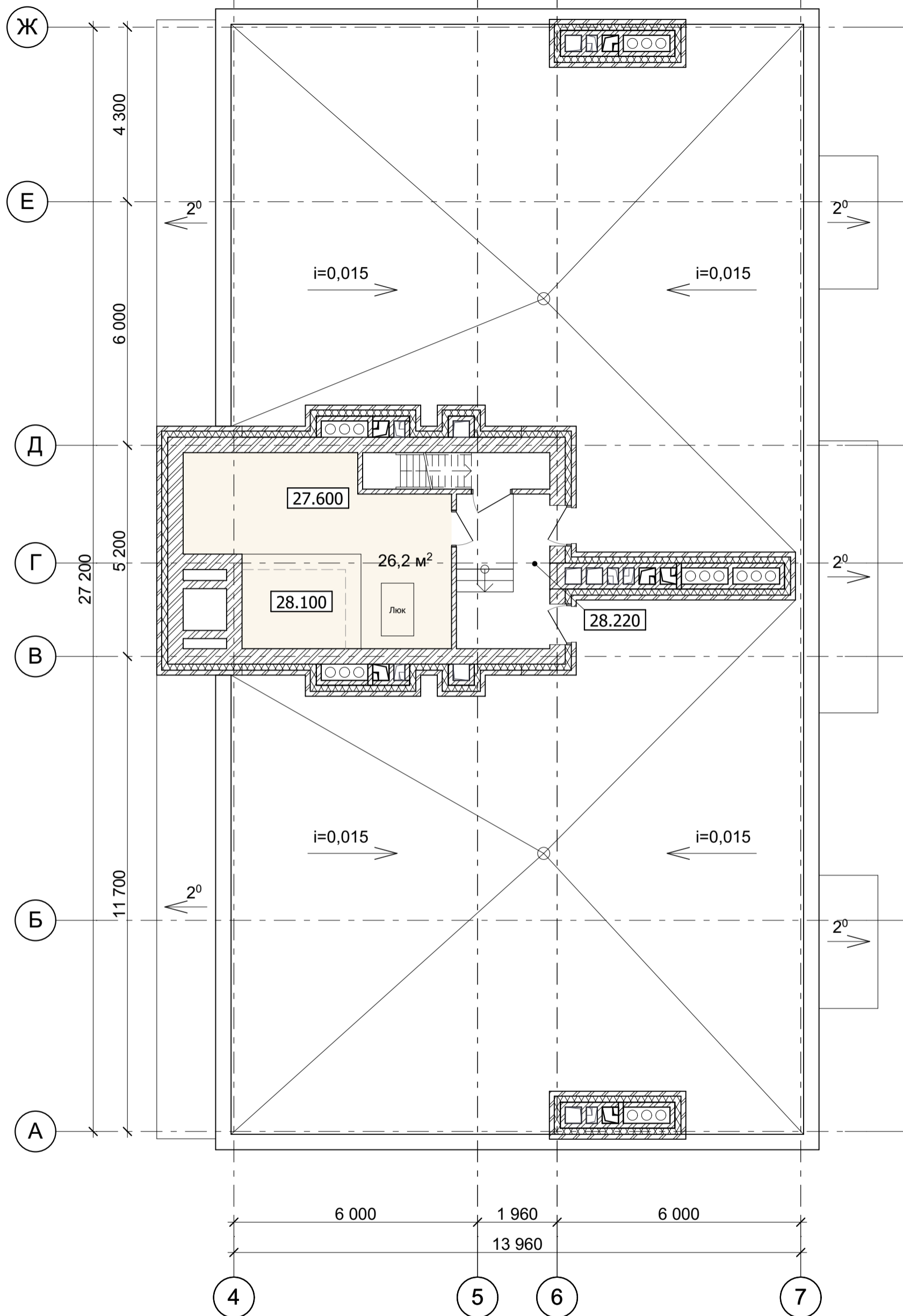
					Многоквартирный жилой дом со встроенными нежилыми помещениями на 1 этаже и подземной стоянкой по адресу: г. Калуга, ул. Пухова, дом 35			
Изм.	Кол.уч.	Лист	№ док.	Подпись	Дата	Стадия	Лист	Листов
План 2-5 этажа								



С квартир на этаже - 290,7 м²

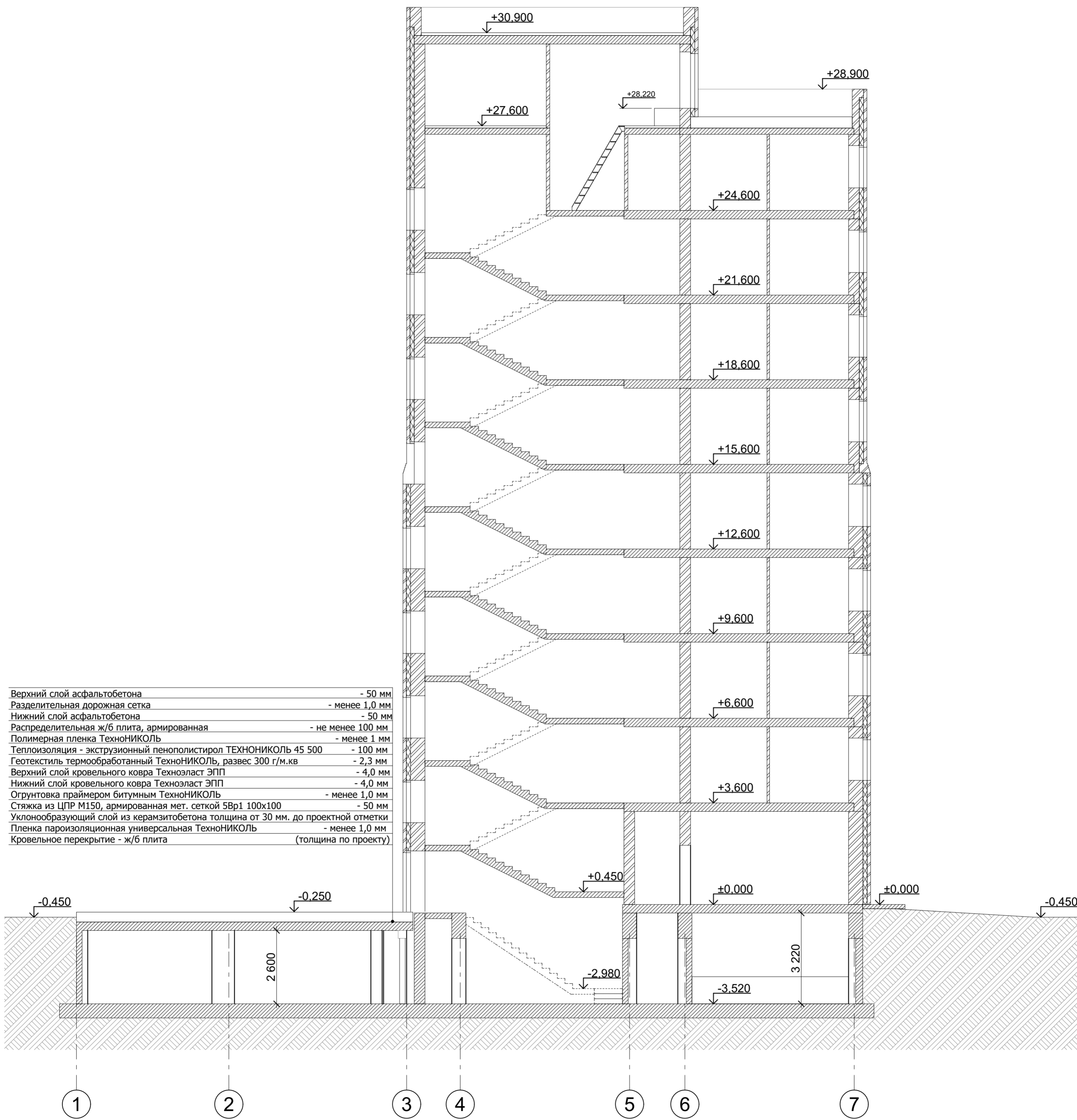
Конструкция несущих, наружных стен:
 1. силикатный кирпич - 380 мм
 2. утеплитель - 100 мм.
 3. воздушный зазор - 50 мм.
 4. силикатный кирпич - 120 мм.

						Многоквартирный жилой дом со встроенными нежилыми помещениями на 1 этаже и подземной стоянкой по адресу: г. Калуга, ул. Пухова, дом 35		
Изм.	Кол.уч.	Лист	№док.	Подпись	Дата	Стация	Лист	Листов
План 6-9 этажа								



						Многоквартирный жилой дом со встроенными нежилыми помещениями на 1 этаже и подземной стоянкой по адресу: г. Калуга, ул. Пухова, дом 35		
Изм.	Кол.уч.	Лист	№ док.	Подпись	Дата	Стадия	Лист	Листов
План кровли								

Разрез 1-1



						Многоквартирный жилой дом со встроенными нежилыми помещениями на 1 этаже и подземной стоянкой по адресу: г. Калуга, ул. Пухова, дом 35		
Изм.	Кол.уч.	Лист	№ док.	Подпись	Дата			
						Стадия	Лист	Листов
Разрез 1-1								